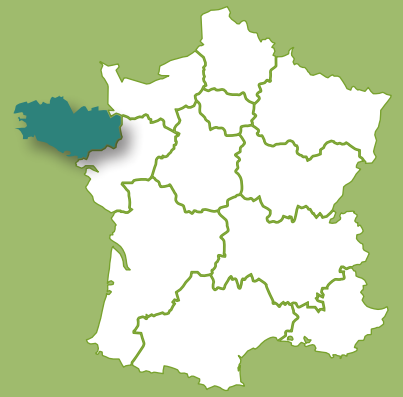




# LA CHALEUR RENOUVELABLE ET DE RÉCUPÉRATION



CHIFFRES CLÉS | RÉGION BRETAGNE

## OBJECTIFS DE DÉVELOPPEMENT DES RÉSEAUX DE CHALEUR EN 2020

Principales orientations du SRCAE\* Bretagne (2013) :

- Étendre et créer de nouveaux réseaux de chaleur ;
- Développer les réseaux de chaleur sur des sites industriels à proximité d'une unité de valorisation énergétique

\*Schéma Régional du Climat, de l'Air et de l'Énergie

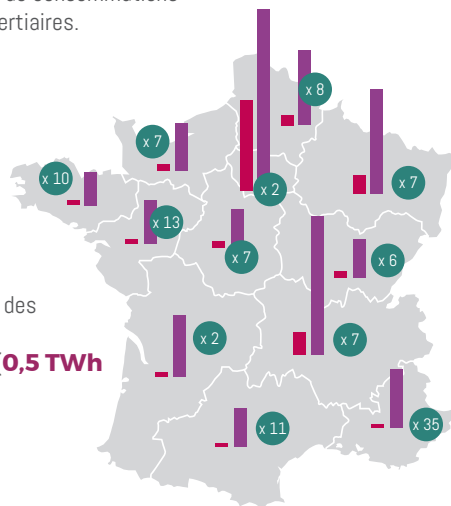
## POTENTIEL DE DÉVELOPPEMENT DES RÉSEAUX DE CHALEUR

Une étude sur le potentiel maximal de développement des réseaux de chaleur a été réalisée en 2015 par le bureau d'études Setec environnement à la demande de FEDENE et du SNCU. Elle s'appuie sur une analyse des gisements de consommations d'énergie des populations résidentielles et tertiaires.

### Bretagne

#### POTENTIEL : + 4,3 TWh

de livraisons de chaleur supplémentaires via des réseaux existants ou de nouveaux réseaux par rapport à 2012 (0,5 TWh livraisons de chaleur)



#### POTENTIEL : TOP 10 DES COLLECTIVITES

sans prise en compte des réseaux existants

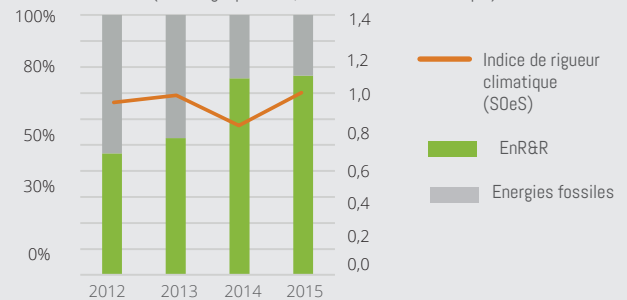
1. CC du Pays Cde Duguesclin
2. CC de Cideral
3. CC Côte de Penthièvre
4. CC Douarnenez Communauté
5. CC du Bocage Mayennais
6. CC Cap Sizun - Pointe du Raz
7. CC du Haut Pays Bigouden
8. CC du Pays de Saint Malo
9. CC Quintin Communauté
10. CC de la Presqu'île de Rhuy

## ÉTAT DES LIEUX RÉGIONAL 2015 (16 réseaux de chaleur)

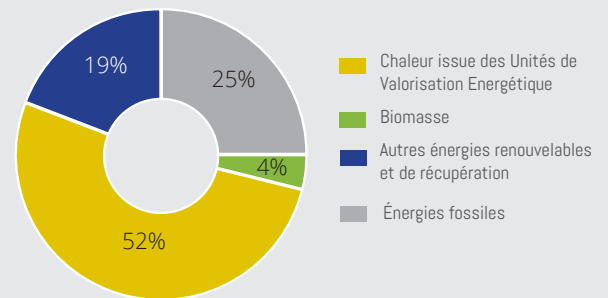


\*Énergies renouvelables et de récupération

### Évolution du bouquet énergétique (en énergie produite, sans correction climatique)

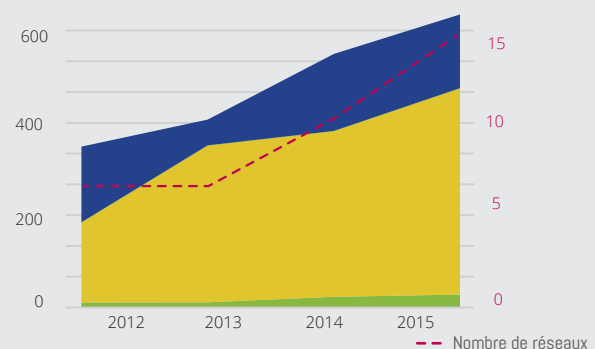


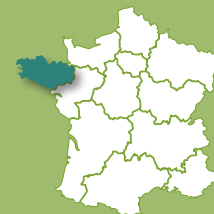
### Bouquet énergétique en 2015 (en énergie entrante, sans correction climatique)



### Énergies renouvelables et de récupération utilisées par les réseaux de chaleur

(en GWh d'énergie produite, sans correction climatique)





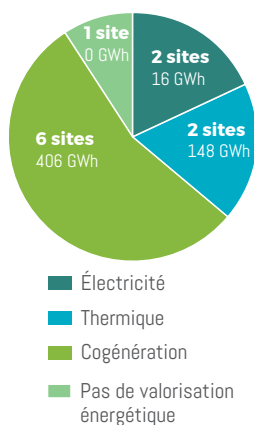
## UNITÉ DE VALORISATION ÉNERGÉTIQUE (UVE)

### ÉTAT DES LIEUX RÉGIONAL

source : SVDU-ADEME 2014

- 11 sites
- 6 sites raccordés à un réseau de chaleur
- 691 kt de déchets traités
- 143 GWh d'électricité produite
- 427 GWh de chaleur produite

Valorisation énergétique des UVE



## BIOMASSE

### ÉTAT DES LIEUX RÉGIONAL

source : ABIBOIS, 2015

- 640 chaufferies
- 285 MW de puissance installée
- 420 kt/an de bois consommé
- 3 997 GWh de chaleur produite (dont 878 GWh pour le chauffage collectif et industriel seul)
- 4 322 GWh de chaleur renouvelable produite

### POTENTIEL DE DÉVELOPPEMENT DE LA BIOMASSE

source : SRCAE, 2013

- 4 300 - 5 500 GWh/an d'énergie productible issue de biomasse agricole et industrielle d'ici 2020

## Enjeux clés pour le développement de la chaleur EnR&R

- En cours d'analyse

La FEDENE, Fédération des Services Energie Environnement regroupe les opérateurs d'efficacité énergétique, de chaleur renouvelable ainsi que les professionnels du Facilities Management. Ses adhérents conçoivent et mettent en œuvre des solutions de services sur mesure et des projets contribuant à la transition énergétique. Composée de six syndicats, la FEDENE compte 500 entreprises adhérentes de toute taille qui génèrent 11 milliards d'euros de chiffre d'affaires annuel en France et emploient plus de 70 000 salariés.

La FEDENE est la branche professionnelle représentative des métiers de services à l'énergie, et gère les dispositions conventionnelles permettant de répondre aux évolutions des métiers, législatives et réglementaires. La FEDENE promeut également des actions de formation et sécurité accompagnant ces évolutions.

