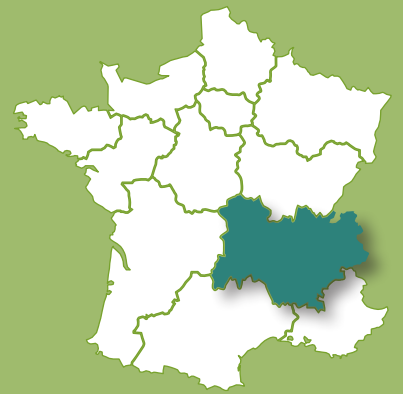




LA CHALEUR RENOUEVELABLE ET DE RÉCUPÉRATION



CHIFFRES CLÉS | RÉGION AUVERGNE-RHÔNE-ALPES

OBJECTIFS DE DÉVELOPPEMENT DES RÉSEAUX DE CHALEUR EN 2020

Rhône-Alpes

source : SRCAE, 2014

3 190 GWh de chaleur produite (dont + 50% issus d'EnR&R par rapport à 2013)

+ 174 GWh d'énergie vendue par les réseaux de chaleur par rapport à 2013

Principales orientations du SRCAE* :

- Valoriser les énergies renouvelables et de récupération (EnR&R) par le développement des réseaux de chaleur

Auvergne

source : SRCAE, 2012

Aucun objectif régional chiffré spécifique aux réseaux de chaleur

Principales orientations du SRCAE* :

- Valoriser les EnR&R par le développement de réseaux de chaleur ;
- Faciliter le raccordement à des réseaux de chaleur biomasse et à des réseaux d'énergie majoritairement de récupération pour les bâtiments les plus consommateurs de chaleur ;
- Faciliter le développement de réseaux de chaleur bois.

*Schéma Régional du Climat, de l'Air et de l'Énergie

POTENTIEL DE DÉVELOPPEMENT DES RÉSEAUX DE CHALEUR

Une étude sur le potentiel maximal de développement des réseaux de chaleur a été réalisée en 2015 par le bureau d'études Setec environnement à la demande de FEDENE et du SNCU.

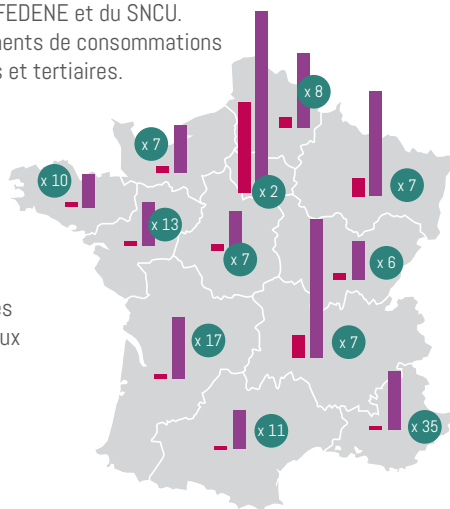
Elle s'appuie sur une analyse des gisements de consommations d'énergie des populations résidentielles et tertiaires.

Auvergne-Rhône-Alpes

POTENTIEL : + 17 TWh

de livraisons de chaleur supplémentaires via des réseaux existants ou de nouveaux réseaux par rapport à 2012

(**2,8 TWh** livraisons de chaleur)



Légende :

Augmentation possible des livraisons de chaleur par les réseaux (existants ou à créer)

— Potentiel maximal de développement des réseaux de chaleur (par rapport à 2012)

Livraisons de chaleur en 2012

ÉTAT DES LIEUX RÉGIONAL 2016 (145 réseaux de chaleur)



288 196 équivalents-logements desservis



776 km de réseaux



3 230 GWh de chaleur livrée

(Corrigée de la rigueur climatique)

Résidentiel 61% et Tertiaire 28%



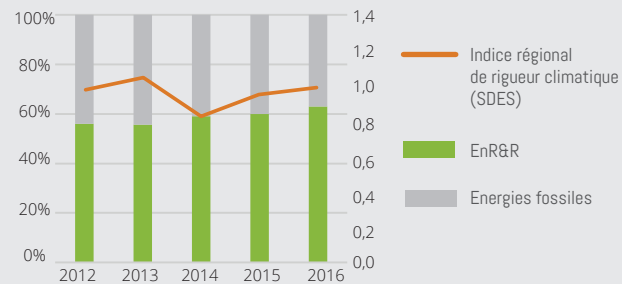
2 035 GWh de chaleur renouvelable

et de récupération livrée (Corrigée de la rigueur climatique)

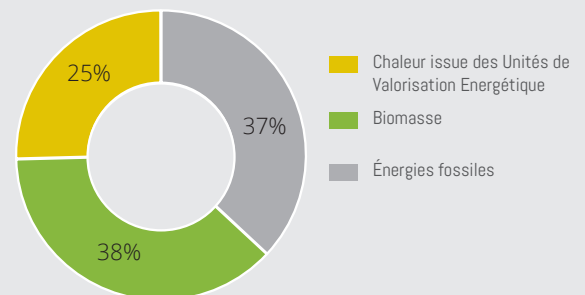


0,102 kg/kWh taux moyen de CO₂

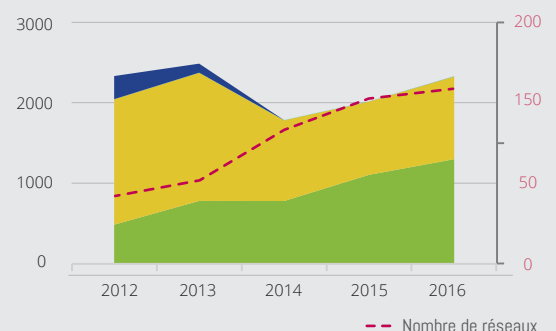
Évolution du bouquet énergétique (en énergie produite, sans correction climatique)



Bouquet énergétique en 2016 (en énergie entrante, sans correction climatique)



Énergies renouvelables et de récupération utilisées par les réseaux de chaleur (en GWh d'énergie produite, sans correction climatique)

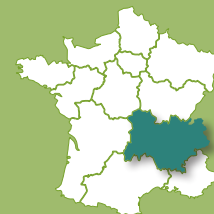


Source : Enquête SDES/SNCU, 2017



LA CHALEUR RENOUVELABLE ET DE RÉCUPÉRATION

CHIFFRES CLÉS | RÉGION AUVERGNE-RHÔNE-ALPES

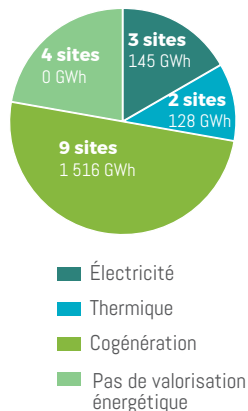


UNITÉ DE VALORISATION ÉNERGÉTIQUE (UVE)

ÉTAT DES LIEUX RÉGIONAL

source : SVDU-ADEME 2015

- 18 sites
- 10 sites raccordés à un réseau de chaleur
- 1,8 Mt de déchets traités
- 553 GWh d'électricité produite
- 1 236 GWh de chaleur produite



POTENTIEL DE DÉVELOPPEMENT DES UVE

source : SRCAE, 2012

Auvergne

- + 2 477 GWh de gisement mobilisable (entre 2008 et 2020)

Rhône-Alpes

- 1 026 GWh de chaleur produite d'ici 2020

BIOMASSE

OBJECTIFS 2020

Auvergne source : SRCAE, 2012

- 4 942 GWh d'énergie produite issue de bois-énergie par rapport à 2008
- + 2 477 GWh de gisement mobilisable par rapport à 2008

Rhône-Alpes source : SRCAE, 2014

- 8 430 GWh de chaleur produite issue de bois-énergie par rapport à 2005
- Entre 1 454 et 3 489 GWh/an de gisement mobilisable par rapport à 2005

ÉTAT DES LIEUX RÉGIONAL

sources : RAEE; OREGES, 2016

Auvergne

- 121 chaufferies collectives ou dédiées de plus de 50 kW
- 229 MW de puissance installée totale (hors individuel)
- 4 321 GWh de chaleur renouvelable produite (y compris individuel)
- 64 GWh d'électricité produite

Rhône-Alpes

- 2 100 chaufferies collectives ou dédiées
- 890 MW de puissance installée totale (hors individuel)
- 9 303 GWh de chaleur renouvelable produite (y compris individuel)
- 201 GWh d'électricité produite

Enjeux clés pour le développement de la chaleur EnR&R

- Poursuivre le développement de la chaleur renouvelable et de récupération sur le territoire, notamment en favorisant la densification, l'extension et le verdissement des réseaux existants et en créant de nouveaux réseaux vertueux ;
- Asseoir le rôle du Comité pour la filière biomasse, qui doit devenir un acteur essentiel dans la concertation au niveau régional ;
- Favoriser le reboisement ;
- Développer les aides en faveur du bois-énergie

La FEDENE, Fédération des Services Energie Environnement regroupe les opérateurs d'efficacité énergétique, de chaleur renouvelable ainsi que les professionnels du Facilities Management. Ses adhérents conçoivent et mettent en œuvre des solutions de services sur mesure et des projets contribuant à la transition énergétique. Composée de six syndicats, la FEDENE compte 500 entreprises adhérentes de toute taille qui génèrent 11 milliards d'euros de chiffre d'affaires annuel en France et emploient plus de 70 000 salariés.

La FEDENE est la branche professionnelle représentative des métiers de services à l'énergie, et gère les dispositions conventionnelles permettant de répondre aux évolutions des métiers, législatives et réglementaires. La FEDENE promeut également des actions de formation et sécurité accompagnant ces évolutions.



SNCU



SVDU