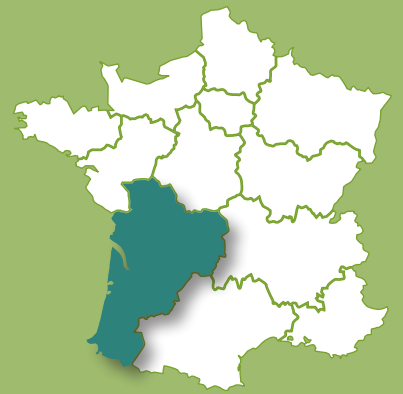




LA CHALEUR RENOUEVELABLE ET DE RÉCUPÉRATION



CHIFFRES CLÉS | RÉGION NOUVELLE-AQUITAINE

OBJECTIFS DE DÉVELOPPEMENT DES RÉSEAUX DE CHALEUR EN 2020

Limousin

source : SRCAE Limousin, 2013

+ 30% de chaleur livrée issue de biomasse par rapport à 2009

+ 90 000t de bois mobilisées pour les réseaux de chaleur existants

Aquitaine et Poitou-Charentes

sources : SRCAE Aquitaine, 2012; SRCAE Poitou-Charentes, 2013

Aucun objectif régional chiffré spécifique aux réseaux de chaleur.

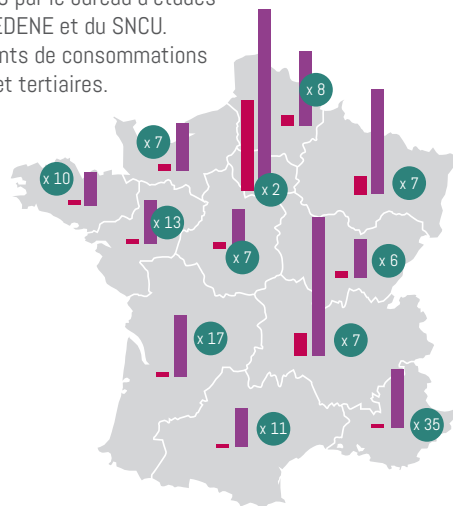
Orientations du SRCAE* :

- Valoriser les énergies renouvelables et de récupération (EnR&R) par le développement des réseaux de chaleur lors des travaux de rénovation et renouvellement d'équipements
- Développer les réseaux de chaleur alimentés au bois et par la géothermie.

*Schéma Régional du Climat, de l'Air et de l'Énergie

POTENTIEL DE DÉVELOPPEMENT DES RÉSEAUX DE CHALEUR

Une étude sur le potentiel maximal de développement des réseaux de chaleur a été réalisée en 2015 par le bureau d'études Setec environnement à la demande de FEDENE et du SNCU. Elle s'appuie sur une analyse des gisements de consommations d'énergie des populations résidentielles et tertiaires.



Nouvelle-Aquitaine

POTENTIEL : + 8 TWh

de livraisons de chaleur supplémentaires via des réseaux existants ou de nouveaux réseaux par rapport à 2012
(**0,5 TWh** livraisons de chaleur)

Légende :

Augmentation possible des livraisons de chaleur par les réseaux (existants ou à créer)

Potentiel maximal de développement des réseaux de chaleur (par rapport à 2012)

Livraisons de chaleur en 2012

ÉTAT DES LIEUX RÉGIONAL 2016 (51 réseaux de chaleur)

67 100 équivalents-logements desservis

161 km de réseaux

760 GWh de chaleur livrée
(Corrigée de la rigueur climatique)

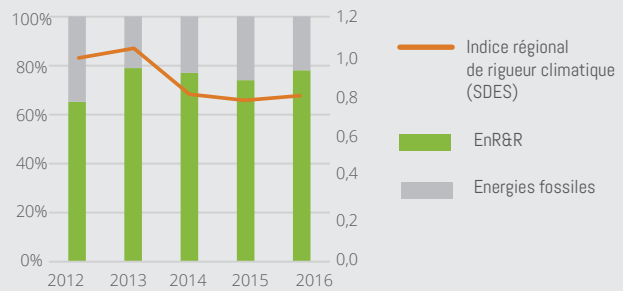
Résidentiel 55% et Tertiaire 31%

593 GWh de chaleur renouvelable et de récupération livrée (Corrigée de la rigueur climatique)

0,069 kg/kWh taux moyen de CO₂

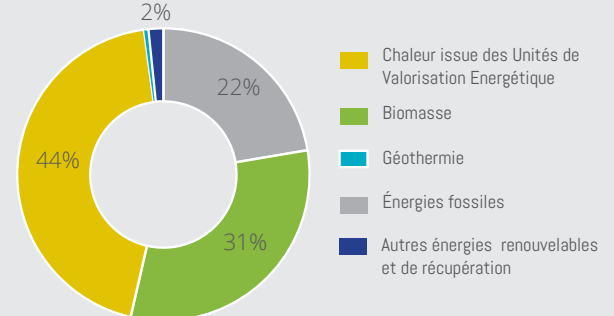
Évolution du bouquet énergétique

(en énergie produite, sans correction climatique)



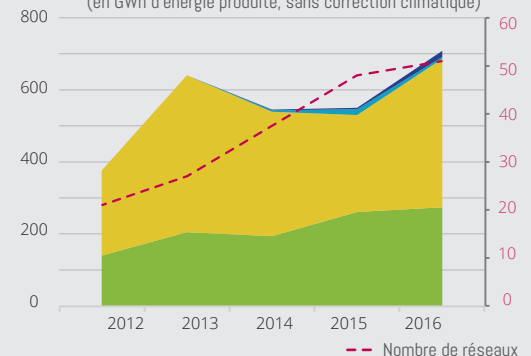
Bouquet énergétique en 2016

(en énergie entrante, sans correction climatique)



Énergies renouvelables et de récupération utilisées par les réseaux de chaleur

(en GWh d'énergie produite, sans correction climatique)



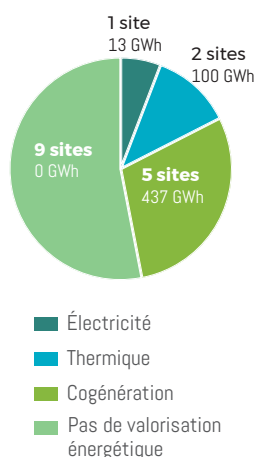


UNITÉ DE VALORISATION ÉNERGÉTIQUE (UVE)

ÉTAT DES LIEUX RÉGIONAL

source : SVDU-ADEME 2015

- 17 sites
- 5 sites raccordés à un réseau de chaleur
- 1 002 kt de déchets traités
- 225 GWh d'électricité produite
- 325 GWh de chaleur produite



BIOMASSE

OBJECTIFS 2020

source : SRCAE, 2013

Limousin

- 5 905 GWh d'énergie produite issue de bois-énergie

Poitou-Charentes

- 4 704-6 844 GWh/an d'énergie produite issue de bois-énergie

ÉTAT DES LIEUX RÉGIONAL Aquitaine

sources : ADEME et CRPF, 2012

- 190 chaufferies collectives et industrielles
- 279 MW de puissance installée

- 1 225 kt de bois consommés
- 967 GWh de chaleur produite issue de chaufferies collectives et industrielles

Limousin

sources : AREC, 2016 ; SRCAE, 2013 et Agreste, 2013

- 91 chaufferies collectives et industrielles
- 60 MW de puissance installée

- 206 kt de bois consommés
- 4 309 GWh de chaleur renouvelable produite

Poitou-Charentes

source : AREC

- 479 chaufferies collectives et industrielles (2015)
- 284 MW de puissance installée (2016)

- 272 kt de bois consommés (2015)
- 4 595 GWh de chaleur renouvelable produite (2015)

Enjeux clés pour le développement de la chaleur EnR&R

- Poursuivre le quintuplement de la quantité de chaleur et de froid renouvelable et de récupération délivré par les réseaux de chaleur à l'horizon 2030
- Axer le développement de la chaleur renouvelable sur celui de la géothermie et du bois énergie.

La FEDENE, Fédération des Services Energie Environnement regroupe les opérateurs d'efficacité énergétique, de chaleur renouvelable ainsi que les professionnels du Facilities Management. Ses adhérents conçoivent et mettent en œuvre des solutions de services sur mesure et des projets contribuant à la transition énergétique. Composée de six syndicats, la FEDENE compte 500 entreprises adhérentes de toute taille qui génèrent 11 milliards d'euros de chiffre d'affaires annuel en France et emploient plus de 70 000 salariés.

La FEDENE est la branche professionnelle représentative des métiers de services à l'énergie, et gère les dispositions conventionnelles permettant de répondre aux évolutions des métiers, législatives et réglementaires. La FEDENE promeut également des actions de formation et sécurité accompagnant ces évolutions.

