

LE POTENTIEL DE DEVELOPPEMENT DES RESEAUX DE CHALEUR

Juin 2017

CONTEXTE

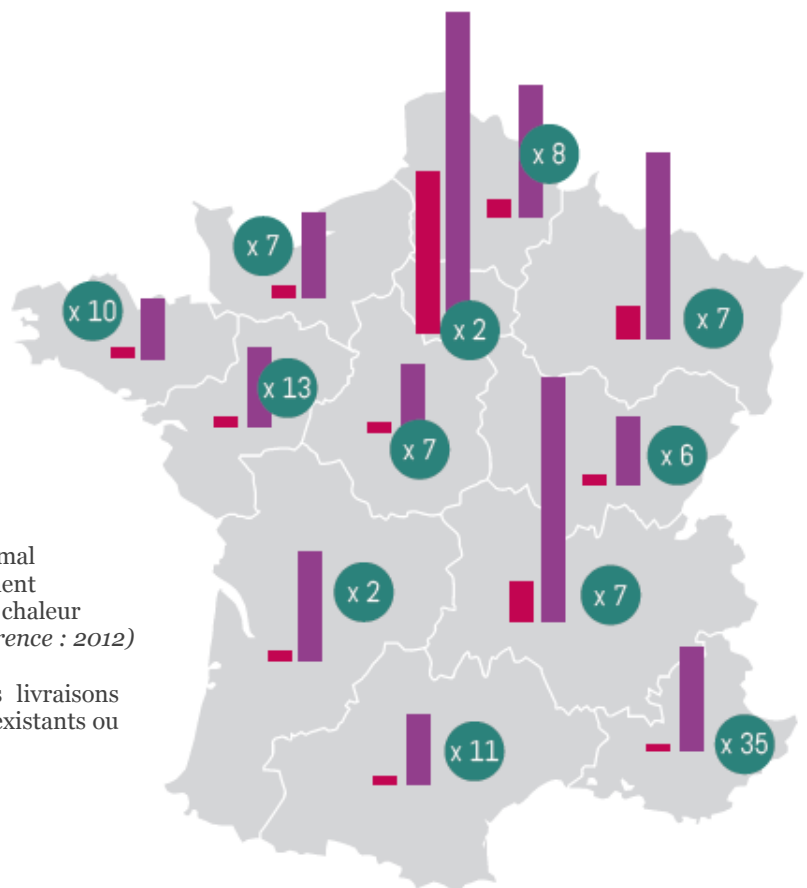
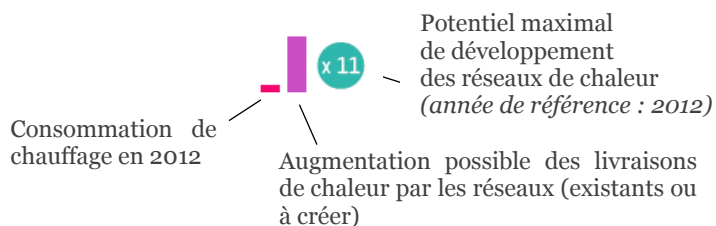
En 2013, le SNCU, en partenariat avec la FEDENE, a confié au bureau d'études Setec environnement, une mission d'évaluation du potentiel de développement des réseaux de chaleur en France métropolitaine.

UNE ANALYSE DES GISEMENTS DE CONSOMMATIONS D'ÉNERGIE

Setec environnement a développé, pour les besoins de l'étude, une méthodologie spécifique qui repose sur une analyse des gisements de consommations d'énergie des populations résidentielles et tertiaires. Cette approche s'inspire de celle utilisée en 2010 par les directions régionales et interdépartementales d'Ile-de-France de l'environnement et de l'énergie (DRIIE) et de l'équipement et de l'aménagement (DRIEA) pour évaluer le potentiel de développement des réseaux de chaleur franciliens, dans le cadre de l'élaboration du Schéma régional Climat, Air, Énergie.

UN POTENTIEL CONSIDÉRABLE, DANS TOUS LES TERRITOIRES

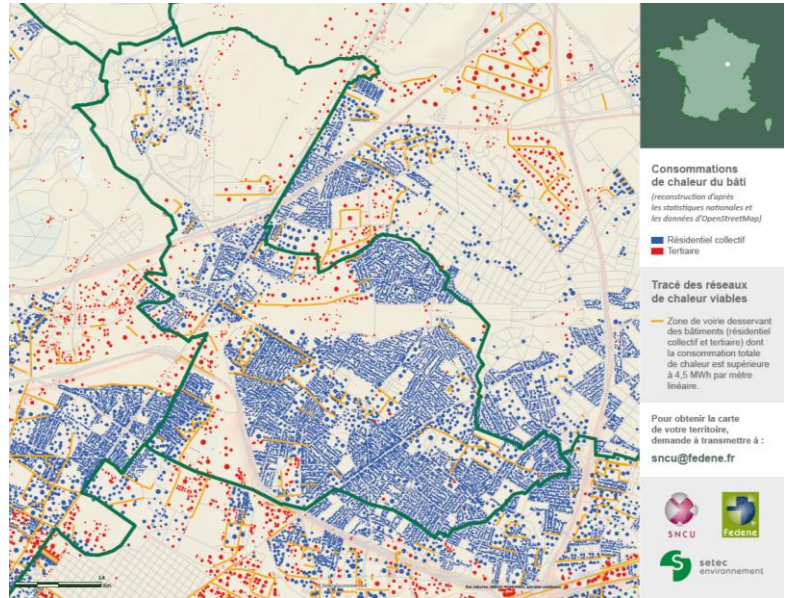
Les résultats de cette étude montrent que le potentiel maximal de développement des réseaux de chaleur est considérable, quel que soit le territoire.



UN POTENTIEL CARTOGRAPHIÉ A L'ÉCHELLE INTERCOMMUNALE

Toutes les intercommunalités de plus de 10 000 habitants ont été étudiées dans le cadre de cette étude. Cette analyse a permis de réaliser des cartes faisant apparaître :

- ◆ les consommations énergétiques estimées dans les bâtiments résidentiels et tertiaires ;
- ◆ le tracé des réseaux viables pour deux densités énergétiques linéaires : entre 1,5 et 4,5 MWh par mètre linéaire et au-delà de 4,5 MWh par mètre linéaire.



1 200 cartes localisant le potentiel de développement des réseaux de chaleur

UN OUTIL AU SERVICE DES ACTEURS DES RÉSEAUX DE CHALEUR

A l'heure où la loi sur la transition énergétique pour la croissance verte reconnaît l'importance des réseaux de chaleur et fixe un objectif de multiplier par cinq la chaleur renouvelable et de récupération qu'ils distribuent à l'horizon 2030, ces cartes de potentiel constituent un véritable outil au service de tous les acteurs des réseaux de chaleur, au premier chef les collectivités territoriales. L'atteinte de cet objectif nécessitera en effet de tripler a minima les bâtiments raccordés aux réseaux de chaleur.

La cartographie proposée par le SNCU apporte une réponse en permettant une première analyse des secteurs où la création de nouveaux réseaux, la densification et l'extension des réseaux existants apparaissent pertinentes.

Ces cartes et les fichiers SIG associés sont librement téléchargeables sur le site de l'Observatoire des réseaux de chaleur :

www.observatoire-des-reseaux.fr

L'OBSERVATOIRE DES RESEAUX DE CHALEUR

Il s'agit d'une plateforme web sur les réseaux de chaleur et de froid à destination des collectivités, pouvoirs publics, professionnels et acteurs associatifs... Elle est animée par le **Comité stratégique des réseaux de chaleur**, créé à l'initiative du SNCU, qui réunit l'ADEME, le Ministère de la Transition écologique et solidaire, le CEREMA, EUROHEAT & POWER, la FEDENE, le Laboratoire Techniques, Territoires et Sociétés (LATTS).