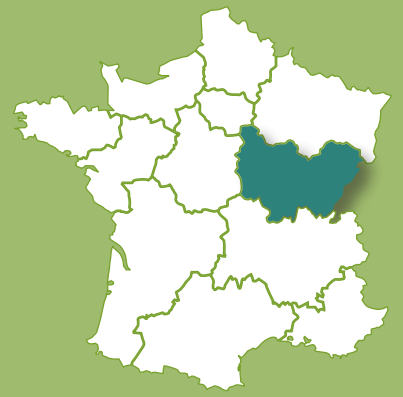




LA CHALEUR RENOUVELABLE ET DE RÉCUPÉRATION



CHIFFRES CLÉS | RÉGION BOURGOGNE-FRANCHE-COMTÉ

OBJECTIFS DE DÉVELOPPEMENT DES RÉSEAUX DE CHALEUR EN 2020

Aucun objectif régional chiffré spécifique aux réseaux de chaleur.

Orientations des SRCAE* Bourgogne (2014) et Franche-Comté (2012) :

- Favoriser le développement des réseaux de chaleur vertueux via le classement des réseaux

*Schéma Régional du Climat, de l'Air et de l'Énergie

POTENTIEL DE DÉVELOPPEMENT DES RÉSEAUX DE CHALEUR

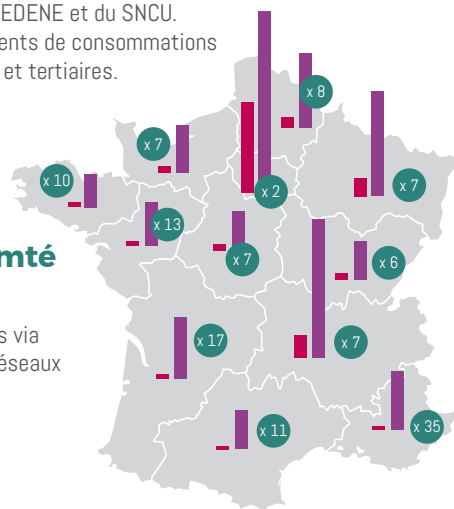
Une étude sur le potentiel maximal de développement des réseaux de chaleur a été réalisée en 2015 par le bureau d'études Setec environnement à la demande de FEDENE et du SNCU. Elle s'appuie sur une analyse des gisements de consommations d'énergie des populations résidentielles et tertiaires.

Bourgogne-Franche-Comté

POTENTIEL : + 4,9 TWh

de livraisons de chaleur supplémentaires via des réseaux existants ou de nouveaux réseaux par rapport à 2012

(**0,9TWh** livraisons de chaleur)



Légende :

Augmentation possible des livraisons de chaleur par les réseaux (existants ou à créer)

x 6 — Potentiel maximal de développement des réseaux de chaleur (par rapport à 2012)

Livraisons de chaleur en 2012

ÉTAT DES LIEUX RÉGIONAL 2016 (58 réseaux de chaleur)

96 498 équivalents-logements desservis

348 km de réseaux

1 075 GWh de chaleur livrée
(Corrigée de la rigueur climatique)

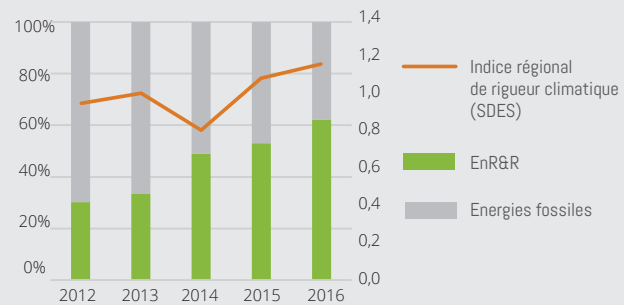
Résidentiel 64% et Tertiaire 32%

667 GWh de chaleur renouvelable et de récupération livrée (Corrigée de la rigueur climatique)

0,107 kg/kWh taux moyen de CO₂

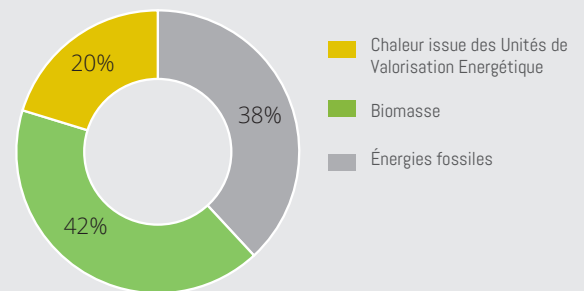
Évolution du bouquet énergétique

(en énergie produite, sans correction climatique)



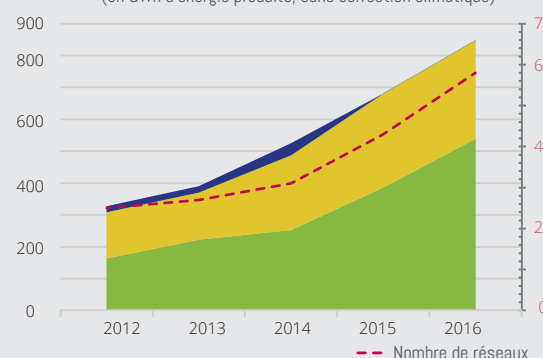
Bouquet énergétique en 2016

(en énergie entrante, sans correction climatique)



Énergies renouvelables et de récupération utilisées par les réseaux de chaleur

(en GWh d'énergie produite, sans correction climatique)

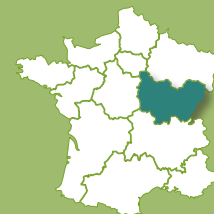


Source : Enquête SDES/SNCU, 2017



LA CHALEUR RENOUVELABLE ET DE RÉCUPÉRATION

CHIFFRES CLÉS | RÉGION BOURGOGNE-FRANCHE-COMTÉ

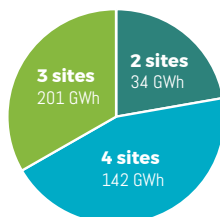


UNITÉ DE VALORISATION ÉNERGÉTIQUE (UVE)

ÉTAT DES LIEUX RÉGIONAL

source : SVDU-ADEME 2015

- 9 sites
- 7 sites raccordés à un réseau de chaleur
- 452 Mt de déchets traités
- 83 GWh d'électricité produite
- 294 GWh de chaleur produite



■ Électricité
■ Thermique
■ Cogénération

BIOMASSE

OBJECTIFS 2020

Bourgogne

source : SRCAE, 2014

- 5 114 GWh d'énergie produite issue de bois-énergie par rapport à 2009

Franche-Comté

source : SRCAE, 2012

- 7 047 GWh de chaleur produite issue de bois-énergie par rapport à 2008

ÉTAT DES LIEUX RÉGIONAL

Bourgogne

sources : ALTERRE, 2015; APROVAL BOIS, 2014

- 3 426 GWh d'énergie produite issue de bois individuel, chaufferies bois et autre biomasse
- 3 687 GWh de chaleur renouvelable produite
- 1 110 GWh d'énergie produite issue de chaufferies collectives et industrielles
- 375 chaufferies collectives
- 355 MW de puissance installée totale
- 362 kt/an de bois consommé

Franche-Comté

sources : OPTTEER, ATMO Franche-Comté 2014/2016; ADIB, 2015

- 4 096 GWh de chaleur produite issue du bois-énergie
- 866 GWh d'énergie produite issue de chaufferies collectives et industrielles
- 370 chaufferies collectives, tertiaires et industrielles
- 220 MW de puissance installée totale
- 211 kt/an de bois consommé

Enjeux clés pour le développement de la chaleur EnR&R

- Poursuivre le développement de la chaleur renouvelable et de récupération sur le territoire, notamment en favorisant la densification, l'extension et le verdissement des réseaux existants et en créant de nouveaux réseaux vertueux ;
- La mise en place de deux projets structurants sur la région PACA (UNIPER & INOVA) permet d'accélérer l'organisation de la filière bois sur la Région.
- Le littoral de la Région PACA bénéficie d'une ressource naturelle «La mer Méditerranée» pour développer la thalassothermie sur les réseaux de chaleur et de froid urbains.
- Les plans climat-air-énergie territoriaux (PCAET) permettent de définir une politique de développement de solutions ayant recours aux énergies renouvelables, aux énergies fatales, ou autres.

La FEDENE, Fédération des Services Energie Environnement regroupe les opérateurs d'efficacité énergétique, de chaleur renouvelable ainsi que les professionnels du Facilities Management. Ses adhérents conçoivent et mettent en œuvre des solutions de services sur mesure et des projets contribuant à la transition énergétique. Composée de six syndicats, la FEDENE compte 500 entreprises adhérentes de toute taille qui génèrent 11 milliards d'euros de chiffre d'affaires annuel en France et emploient plus de 70 000 salariés.

La FEDENE est la branche professionnelle représentative des métiers de services à l'énergie, et gère les dispositions conventionnelles permettant de répondre aux évolutions des métiers, législatives et réglementaires.

La FEDENE promeut également des actions de formation et sécurité accompagnant ces évolutions.



SNCU



SVDU