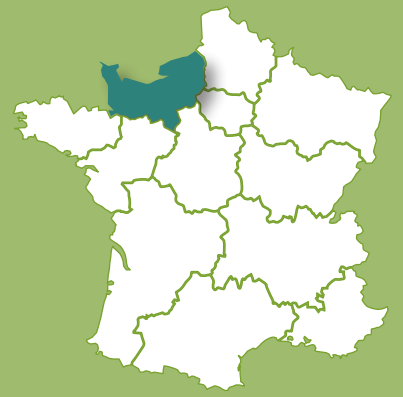




LA CHALEUR RENOUVELABLE ET DE RÉCUPÉRATION



CHIFFRES CLÉS | RÉGION NORMANDIE

OBJECTIFS DE DÉVELOPPEMENT DES RÉSEAUX DE CHALEUR EN 2020

Aucun objectif régional chiffré spécifique aux réseaux de chaleur

Orientations du SRCAE* Haute-Normandie et Basse-Normandie (2013) :

- Privilégier la valorisation énergétique des UVE et chaufferies biomasse en multipliant les raccordements aux réseaux de chaleur ;
- Permettre le développement des réseaux de chaleur lors de projet d'aménagement, notamment dans des zones particulièrement denses et/ou sans réseau de distribution.

*Schéma Régional du Climat, de l'Air et de l'Énergie

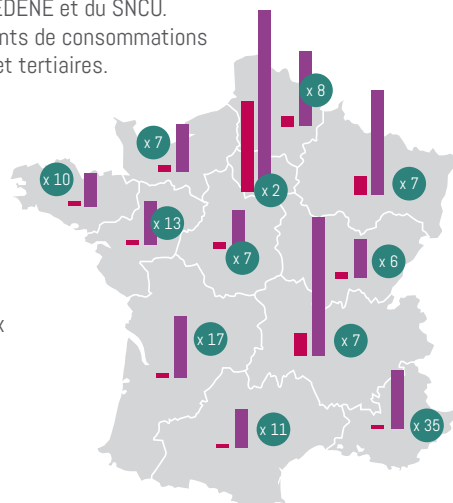
POTENTIEL DE DÉVELOPPEMENT DES RÉSEAUX DE CHALEUR

Une étude sur le potentiel maximal de développement des réseaux de chaleur a été réalisée en 2015 par le bureau d'études Setec environnement à la demande de FEDENE et du SNCU. Elle s'appuie sur une analyse des gisements de consommations d'énergie des populations résidentielles et tertiaires.

Normandie

POTENTIEL : + 5,9 TWh

de livraisons de chaleur supplémentaires via des réseaux existants ou de nouveaux réseaux par rapport à 2012 (**0,9 TWh** livraisons de chaleur)



Légende :

Augmentation possible des livraisons de chaleur par les réseaux (existants ou à créer)

Potentiel maximal de développement des réseaux de chaleur (par rapport à 2012)

Livraisons de chaleur en 2012

ÉTAT DES LIEUX RÉGIONAL 2016 (44 réseaux de chaleur)

93 280 équivalents-logements desservis

270 km de réseaux

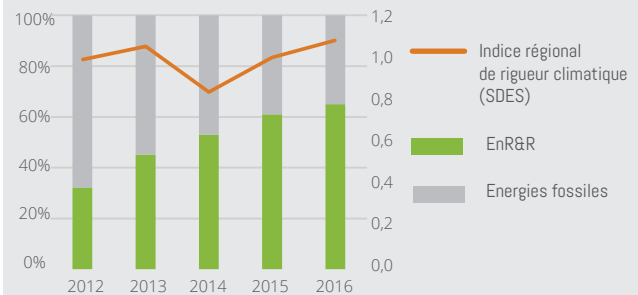
1 041 GWh de chaleur livrée
(Corrigée de la rigueur climatique)

Résidentiel 68% et Tertiaire 30%

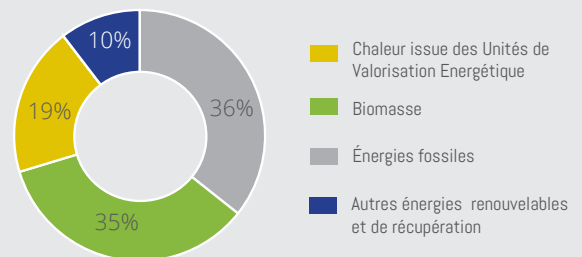
666 GWh de chaleur renouvelable et de récupération livrée (Corrigée de la rigueur climatique)

0,089 kg/kWh taux moyen de CO₂

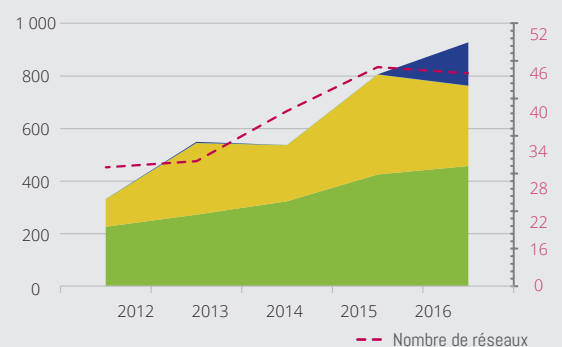
Évolution du bouquet énergétique (en énergie produite, sans correction climatique)



Bouquet énergétique en 2016 (en énergie entrante, sans correction climatique)



Énergies renouvelables et de récupération utilisées par les réseaux de chaleur (en GWh d'énergie produite, sans correction climatique)

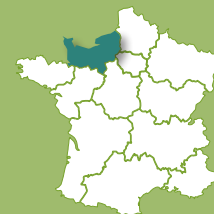


Source : Enquête SDES/SNCU, 2017



LA CHALEUR RENOUVELABLE ET DE RÉCUPÉRATION

CHIFFRES CLÉS | RÉGION NORMANDIE

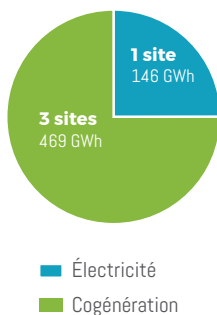


UNITÉ DE VALORISATION ÉNERGÉTIQUE (UVE)

ÉTAT DES LIEUX RÉGIONAL

source : SVDU-ADEME 2015

- 4 sites
- 4 sites raccordés à un réseau de chaleur
- 751 kt de déchets traités
- 267 GWh d'électricité produite
- 348 GWh de chaleur produite



BIOMASSE

OBJECTIF 2020

source : Cumul des SRCAE Haute-Normandie et Basse-Normandie, 2013

- 3 540 GWh d'énergie produite issue de bois-énergie par rapport à 2013

ÉTAT DES LIEUX RÉGIONAL

source : Biomasse Normandie, 2016

- 274 chaufferies
- 229 MW de puissance installée pour les chaufferies collectives
- 386 MW de puissance installée pour les chaufferies industrielles
- 988 kt de bois consommé
- 1 815 GWh de chaleur produite issue du bois énergie
- 589 GWh d'électricité produite issue du bois énergie

Enjeux clés pour le développement de la chaleur EnR&R

- En région Normandie, peu de chaufferies supplémentaires devraient voir le jour d'ici 2020, car tous les réseaux sont équipés de chaufferie biomasse.
- Plusieurs projets de récupération de la chaleur fatale sont en cours, et il s'agira du principal enjeu ENR&R de la Normandie d'ici 2020.
- Continuer à développer les Appels à Manifestation d'Intérêt (AMI) bois.
- Poursuivre la politique de recyclage des bois « déchets ».

La FEDENE, Fédération des Services Energie Environnement regroupe les opérateurs d'efficacité énergétique, de chaleur renouvelable ainsi que les professionnels du Facilities Management. Ses adhérents conçoivent et mettent en œuvre des solutions de services sur mesure et des projets contribuant à la transition énergétique. Composée de six syndicats, la FEDENE compte 500 entreprises adhérentes de toute taille qui génèrent 11 milliards d'euros de chiffre d'affaires annuel en France et emploient plus de 70 000 salariés.

La FEDENE est la branche professionnelle représentative des métiers de services à l'énergie, et gère les dispositions conventionnelles permettant de répondre aux évolutions des métiers, législatives et réglementaires. La FEDENE promeut également des actions de formation et sécurité accompagnant ces évolutions.

