

60000 EMPLOIS

#SERVICES #ENVIRONNEMENT #INNOVATIONS #MÉTIERS



WEBINAIRE

ENERGY MANAGER, UN MÉTIER D'AVENIR !



mercredi 24 juin



17h30

QUI SOMMES-NOUS ?



La **FEDENE** est une fédération professionnelle qui représente les entreprises du secteur des services à l'énergie et à l'environnement.

Nos adhérents œuvrent au quotidien pour améliorer le confort (chauffage et climatisation) des occupants d'un immeuble, d'un centre sportif, d'une école, d'un hôpital...ou pour valoriser nos déchets.

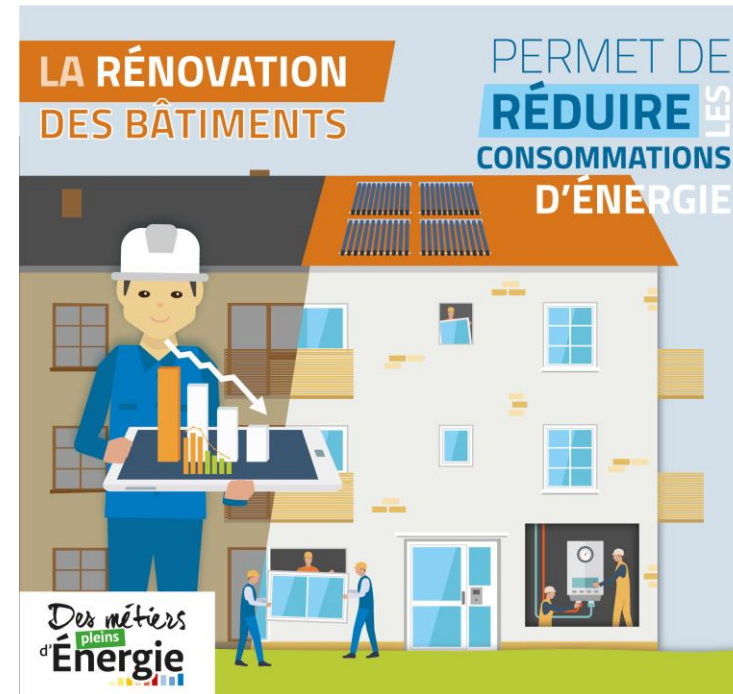
Nos adhérents :



PRÉSENTATION DE LA FILIÈRE DES SERVICES ÉNERGÉTIQUES



FÉDÉRATION
DES SERVICES ÉNERGIE
ENVIRONNEMENT



Jean ROLAND, Président du SYPIM (ENGIE Solutions)
Jean-Yves LÉPINE, Vice-président du SYPIM (Dalkia)

1

VOUS SEREZ CONCRÈTEMENT UTILE



- **Pour la planète** en contribuant à la transition écologique !
- **Pour les entreprises** par la réduction des consommations et l'utilisation des énergies fatales !
- **Pour les citoyens** en gérant au mieux le confort sur les lieux de vie et de travail et en les aidant à adopter les bons gestes !

**#DéveloppementDurable #OptimisationDesRessources
#EnergiesDeRécupération**

2

VOUS UTILISEREZ DES OUTILS INNOVANTS...



- **Pour la collecte des données** issues du terrain intégrant les objets connectés
- **Pour le traitement** par l'utilisation de système de calculs
- **Pour l'analyse** en intégrant les nouvelles capacités de l'intelligence artificielle pour anticiper et maîtriser les consommations
- **Pour le pilotage** avec les systèmes de contrôle commande
- **Pour être mobile et réactif (ve)**

#Digital #PilotageADistance #Acteur #Data

3

VOUS ÉVOLUEREZ DANS UN SECTEUR HUMAIN ET PASSIONNANT



- **En travaillant en réseaux** avec les acteurs sur le terrain
- **Au contact des différentes parties prenantes** gestionnaires d'immeuble, techniciens, pilotes de production
- **Pour contribuer en équipe** à l'atteinte des résultats attendus

**#Relationnel #Diversité #EspritCollaboratif #Opérationnel
#Service**

UN SECTEUR QUI RECRUTE !



500 entreprises
en zones urbaines ou rurales



4 000 postes
à pourvoir / an



60 000 salariés



11 milliards d'€
de chiffre d'affaires global



1 500 contrats
en alternance / an



93 % de CDI
signés dans ce secteur



LE MÉTIER D'ENERGY MANAGER



FÉDÉRATION
DES SERVICES ÉNERGIE
ENVIRONNEMENT

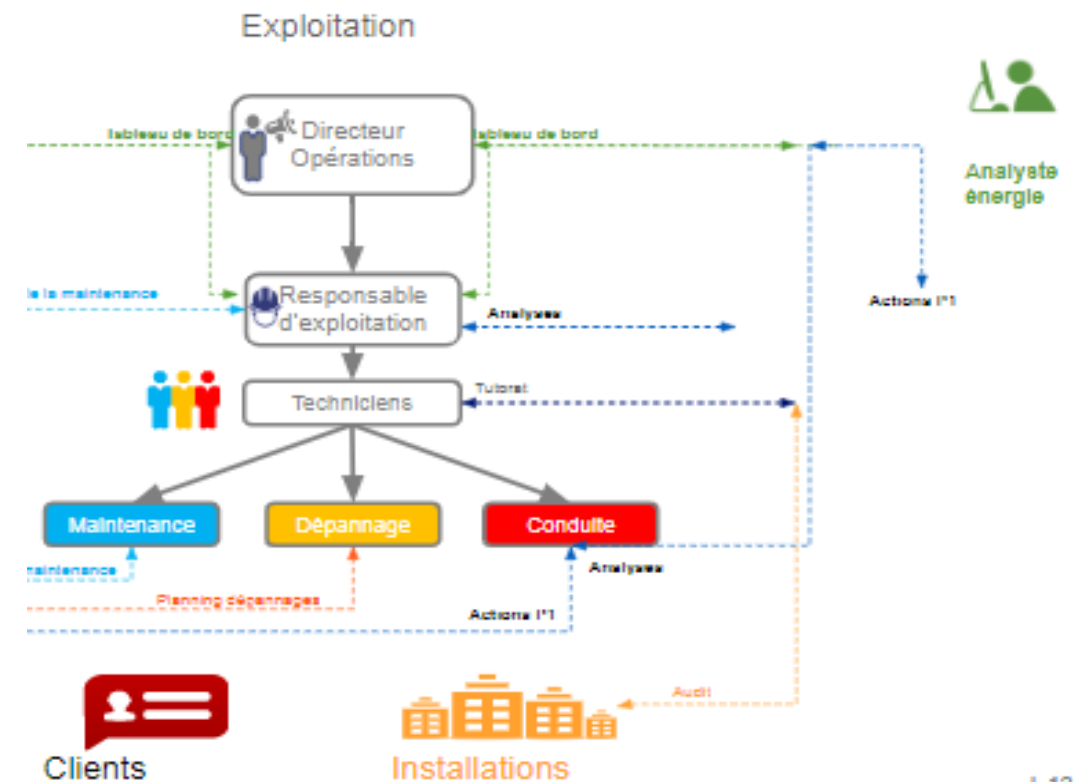


**Odile DESTOOP, Présidente de la Commission Sociale FEDENE (Dalkia)
Hicham RAIS, Membre du Bureau du SYPIM (IDEX)**

LE MÉTIER D'ENERGY MANAGER



- Piloter les consommations énergétiques
- Traquer les surconsommations énergétiques
- Détecter les causes des pertes d'énergie
- Promouvoir les bons comportements



LE MÉTIER D'ENERGY MANAGER : LA VISION RH



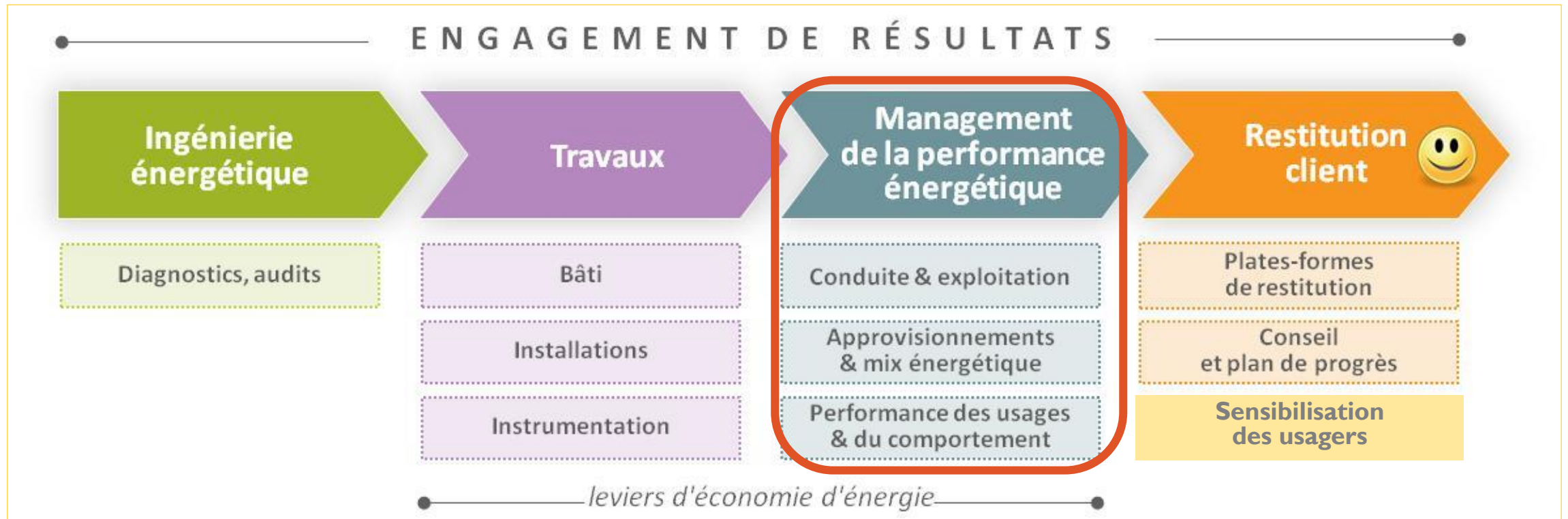
- Niveau d'étude : BAC +3 à +5
- Alternance possible : oui
- Environnement de travail : Centre de pilotage
- Points forts : Mobilité, travail en équipe
- Compétences recherchées :
 - Connaissance technique (énergie, thermique des bâtiments, base de régulation)
 - Relation humaine
 - Bonne communication
 - Diplomatie
 - Curiosité



UN OBJECTIF : GARANTIR UNE RÉDUCTION DURABLE DES CONSOMMATIONS ÉNERGÉTIQUES



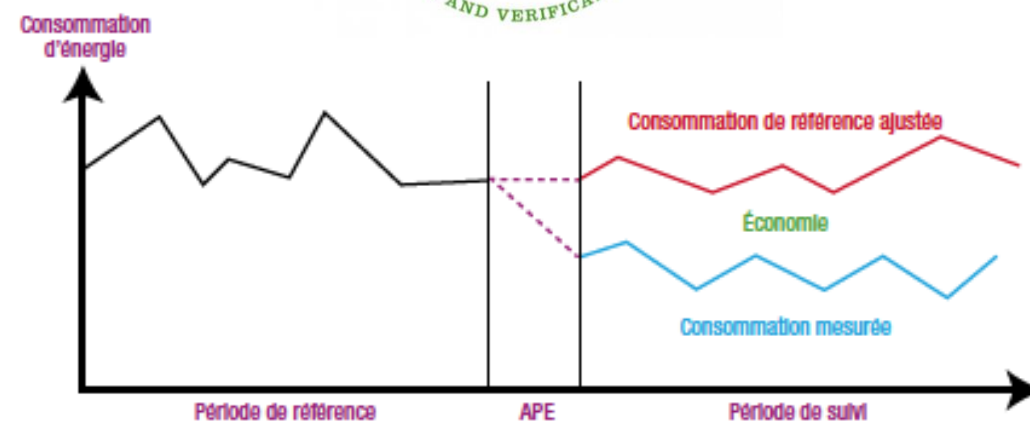
Une solution : le Contrat de Performance Energétique (CPE)



MESURER ET VÉRIFIER LES CONSOMMATIONS ÉNERGÉTIQUES



- **L'IPMVP : de quoi s'agit-il ?**
 - Un référentiel indispensable et vérifiable pour mesurer la performance
 - Une méthode reconnue à l'international
 - Définir une situation de référence et mesurer les écarts
- **13 principes** à respecter dont :
 - Décrire les actions de performance énergétique (APE)
 - Documenter une situation de référence
 - Préciser les points de mesure
 - Désigner un responsable de suivi
 - Evaluer la précision des résultats
 - Fournir un modèle de rapport
- **Une formation certifiante pour les « Energy Manager »**



RETOURS D'EXPÉRIENCES



FÉDÉRATION
DES SERVICES ÉNERGIE
ENVIRONNEMENT



Nathalie BELLAN (ENGIE Solutions)
Alexandre LEMONNIER (CRAM SAS)

RETOURS D'EXPÉRIENCES - PARCOURS



Energy manager

Périmètre : 30 bâtiments (grands sièges bureaux)

Objectifs

- ✓ Réduire les consommations énergétiques de l'ensemble des bâtiments en maintenant le confort
- ✓ Support Efficacité énergétique de l'exploitation

Et concrètement ?

- > Suivi des engagement de performance énergétique par la mise en place d'un PMV
- > Plan de progrès énergétiques
- > Mise en place des outils d'énergie management
- > Gestion des contrats d'énergie

Chef de projets Marketing

Objectifs

- ✓ Concevoir et déployer les offres de performance énergétique
- ✓ Support national commerce sur les offres

Et concrètement ?

- ✓ Gestion de projets et co-construction des offres et outils avec les équipes
- ✓ Animer, déployer et former

Product Owner outil d'énergie management

Faire le lien entre les besoins du métier et les développements pour construire un outil à forte valeur ajoutée et répondant aux attentes

Nathalie BELLAN (ENGIE Solutions)

RETOURS D'EXPÉRIENCES - PARCOURS



■ MON PARCOURS SCOLAIRE :

- DUT - Génie électrique et informatique industrielle (GEII)
- Licence - Supervision des installations industrielles (SII)

■ MON RÔLE CHEZ CRAM : **PILOTER ET MAITRISER LES CONSOMMATIONS ÉNERGÉTIQUES**

- Identifier, analyser et informer le centre d'exploitation des dérives énergétiques (env. 900 installations)
- Atteindre la performance énergétique des contrats avec un fort enjeu pour la société (CPE)
- Suivi des installations complexes (réseaux de chaleur, biomasses, cogénérations)

Alexandre LEMONNIER (CRAM SAS)

VOS QUESTIONS...



FÉDÉRATION
DES SERVICES ÉNERGIE
ENVIRONNEMENT





MERCI DE VOTRE ATTENTION

Plus d'informations :

www.fedene.fr

Contact : hguillaume@fedene.fr