

LES RESEAUX DE CHALEUR EN REGION

54 RÉSEAUX DE CHALEUR

(soit 7% des réseaux en France)



666 GWh de chaleur livrée aux usagers
(soit 3% des livraisons nationales)



511 GWh de chaleur verte livrée
Soit **76% de taux d'ENR&R*** en production
et 3% de la chaleur verte totale des réseaux français



0,055 kg/KWh
taux moyen de CO₂
(soit 73% en moins par rapport au gaz naturel)



246 km
de longueur desservie
(soit 4% de la longueur desservie en France)



2 517
bâtiments raccordés (sous-stations)
(soit 0,06 M équivalents-logements desservis)

* Energie renouvelable et de récupération (ENR&R)

LES RESEAUX DE FROID EN REGION

9 RÉSEAUX DE FROID

(soit 38% des réseaux en France)



90 GWh de froid livré aux usagers
(soit 10% des livraisons nationales)



105
bâtiments raccordés (sous-stations)

Le saviez-vous ?

Depuis 2018, les installations de réseaux de froid sont éligibles au Fonds Chaleur sous certaines conditions.

OBJECTIFS DE LA REGION OCCITANIE

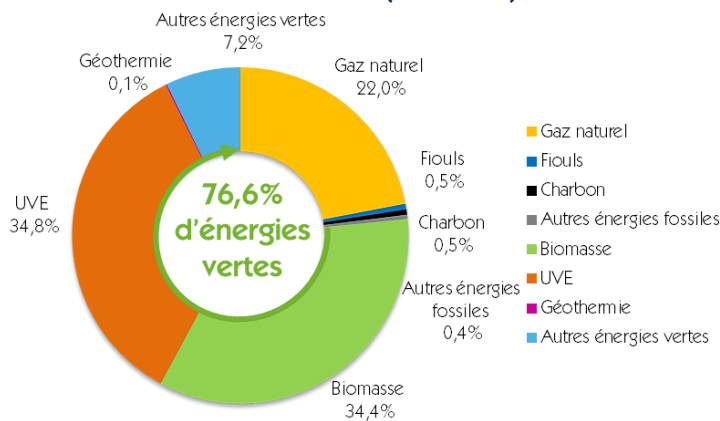
Source : SRADET, Occitanie, 2020

- Développer de nouveaux modèles de production énergétique co-produits avec les habitants/citoyens ; consolider la filière ENR ; encourager les territoires à développer les potentiels de production d'énergies renouvelables en priorisant l'installation sur les toitures, les espaces artificialisés et dégradés, en développant les solidarités entre les territoires et dans le respect des continuités écologiques.

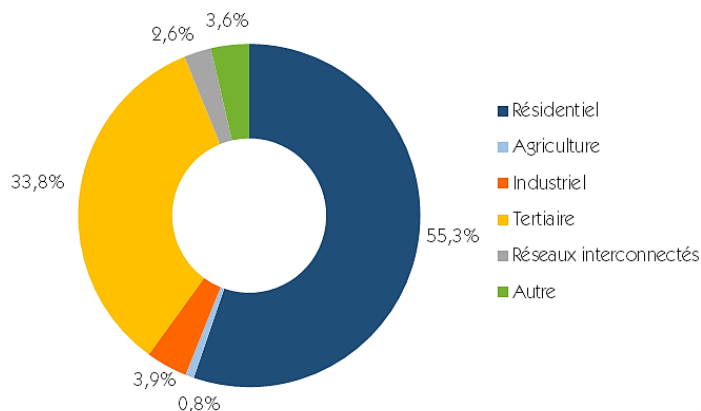
- Limites maximales à l'échelle régionale des capacités d'incinération sans valorisation énergétique à 75% (par rapport au tonnage admis en 2010) à partir de 2020, à 50% à partir de 2025.

➤ **En Occitanie, le potentiel de développement a été estimé à +5,4 TWh de livraisons de chaleur (par rapport à 2012) via des réseaux existants ou nouveaux.***

BOUQUET ÉNERGÉTIQUE (entrants)

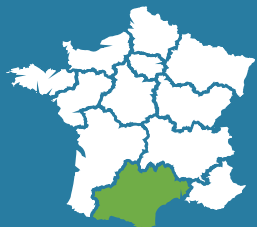


VENTILATION DES LIVRAISONS DE CHALEUR



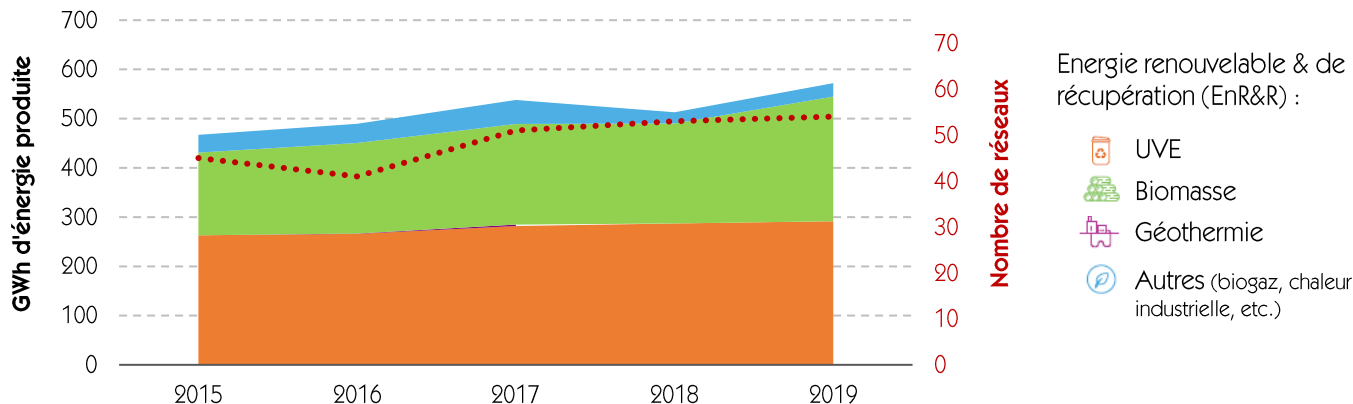
Un réseau de chaleur ou de froid près de chez vous ?
La cartographie Via Sèva répond à vos questions !

www.carto.viaseva.org



DES RÉSEAUX INDISPENSABLES POUR VERDIR LA PRODUCTION DE CHALEUR REGIONALE

Evolution des EnR&R utilisées par les réseaux de chaleur (en énergie produite)



Depuis 2015, la quantité de chaleur produite à partir d'EnR&R a augmenté de 24% en Occitanie. Ce verdissement a essentiellement été réalisé par la biomasse (+50%) et la récupération de chaleur des unités de valorisation énergétique des déchets (UVE) qui a augmenté de 11%. 1 GWh de chaleur est également produit à partir de géothermie.

La valorisation énergétique des déchets *

- 1 Mt de déchets incinérés
- 329 GWh de chaleur vendue
- 397 GWh d'électricité produite
- 1058 GWh de potentiel chaleur à valoriser

La filière bois-énergie *

- 785 chaufferies bois-énergie
- 557 MW de puissance installée (th. & élec.)
- 555 kt de bois consommé

Le saviez-vous ?

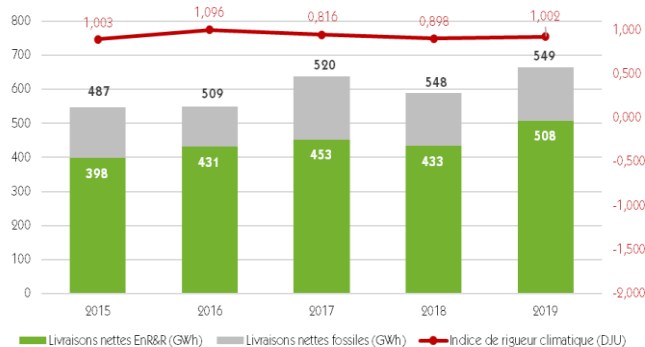
Avec 76,6% d'EnR&R, l'Occitanie a le bouquet énergétique le plus vert des régions françaises.

LES RÉSEAUX VERTUEUX, DYNAMIQUES AU CŒUR DE LA TRANSITION ÉNERGÉTIQUE

Entre 2015 et 2019, le nombre de bâtiments raccordés aux réseaux de chaleur a crû de 25% et la longueur linéaire des réseaux a augmenté de 26% en Occitanie.

L'enquête annuelle révèle qu'au niveau national, les réseaux de chaleur vertueux raccordent plus de bâtiments et s'étendent plus rapidement que les autres réseaux de chaleur.

Évolution des livraisons des réseaux de chaleur



Evolution du nombre de bâtiments raccordés

