

### LES RESEAUX DE CHALEUR EN REGION

#### 30 RÉSEAUX DE CHALEUR

(soit 4% des réseaux en France)



**401 GWh** de chaleur livrée aux usagers  
(soit 2% des livraisons nationales)



**232 GWh** de chaleur verte livrée  
Soit **58,5% de taux d'ENR&R\*** en production  
et 2% de la chaleur verte totale des réseaux français



**0,096 kg/KWh**  
taux moyen de CO<sub>2</sub>  
(soit 53% en moins par rapport au gaz naturel)



**1 854 km**  
de longueur desservie  
(soit 32% de la longueur desservie en France)



**634**  
bâtiments raccordés (sous-stations)  
(soit 1,08 M équivalents-logements desservis)

\* Energie renouvelable et de récupération (ENR&R)

### LES RESEAUX DE FROID EN REGION

#### 1 RÉSEAU DE FROID

(soit 4% des réseaux en France)



**7 GWh** de froid livré aux usagers  
(soit 1% des livraisons nationales)



**16** bâtiments raccordés (sous-stations)

#### Le saviez-vous ?

Depuis 2018, les installations de réseaux de froid sont éligibles au Fonds Chaleur sous certaines conditions.

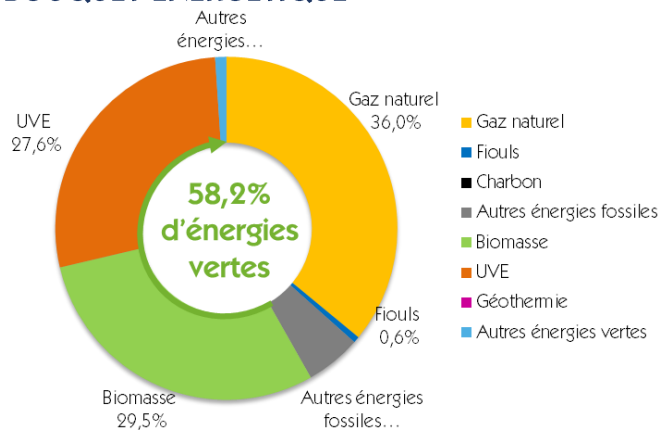
### OBJECTIFS DE LA REGION SUD

Source : SRADET, Région Sud, 2019

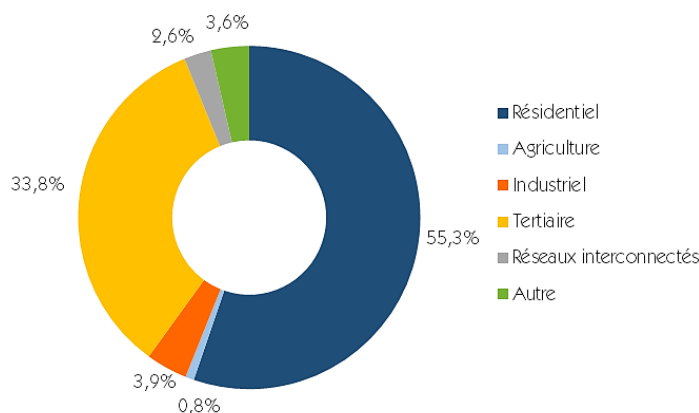
- Favoriser le développement de solutions énergétiques en réseaux (réseaux de chaleur, de froid...) en privilégiant les énergies renouvelables et de récupération
- Prévoir et intégrer des dispositifs de production d'énergies renouvelables et de récupération, notamment de la chaleur fatale, dans tous les projets de création ou d'extension de zones d'activités économiques
- Favoriser la valorisation de la biomasse, en assurant le renouvellement des forêts

➤ En région Sud, le potentiel de développement a été estimé à **+7,8 TWh de livraisons de chaleur (par rapport à 2012) via des réseaux existants ou nouveaux.\***

### BOUQUET ÉNERGÉTIQUE

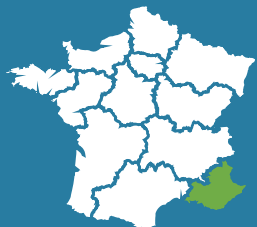


### VENTILATION DES LIVRAISONS DE CHALEUR



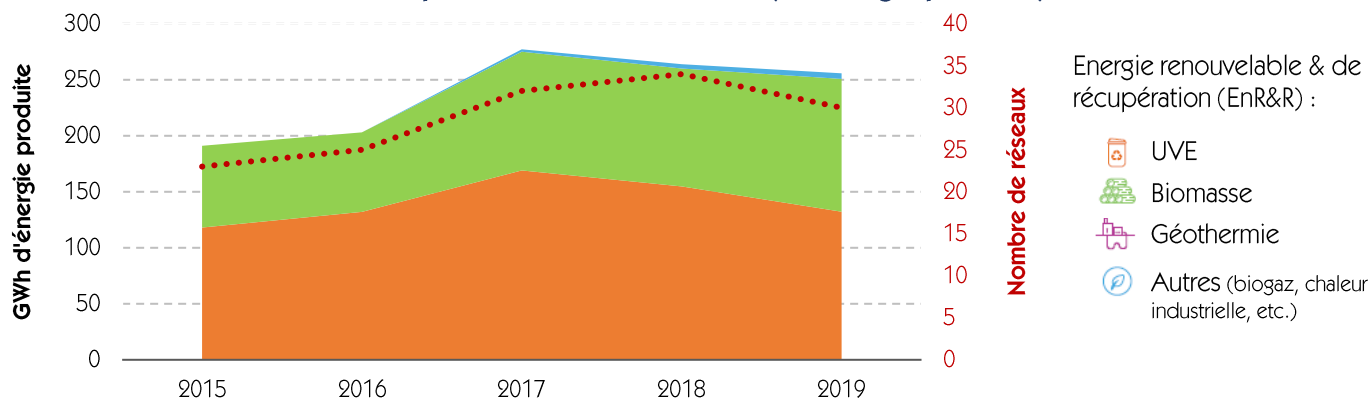
Un réseau de chaleur ou de froid près de chez vous ?  
La cartographie Via Sèva répond à vos questions !

[www.carto.viaseva.org](http://www.carto.viaseva.org)



### DES RÉSEAUX INDISPENSABLES POUR VERDIR LA PRODUCTION DE CHALEUR REGIONALE

#### Evolution des EnR&R utilisées par les réseaux de chaleur (en énergie produite)



Depuis 2015, la quantité de chaleur produite à partir d'EnR&R a augmenté de 34% en région Sud. Ce verdissement a essentiellement été réalisé par la biomasse (+63%) et la récupération de chaleur des unités de valorisation énergétique des déchets (UVE) qui a augmenté de 12%.

#### La valorisation énergétique des déchets \*

- 1,3 Mt de déchets incinérés
- 159 GWh de chaleur vendue
- 511 GWh d'électricité produite
- 1299 GWh de potentiel chaleur à valoriser

#### La filière bois-énergie \*

- 351 chaufferies bois-énergie
- 595 MW de puissance installée (th. & élec.)
- 1292 kt de bois consommé

#### Le saviez-vous ?

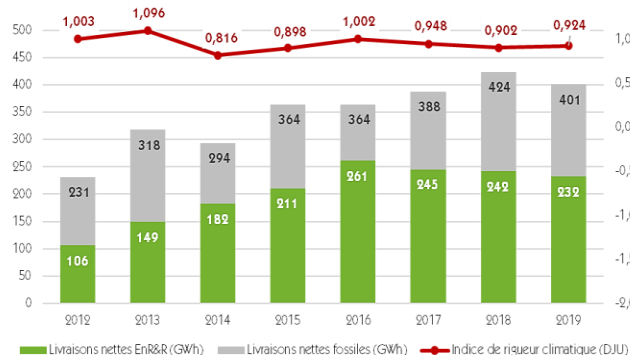
La Région Sud estime son potentiel de chaleur récupérable (géothermie, thalassothermie, chaleurs fatales...) à 20 GWh d'ici 2050.

### LES RÉSEAUX VERTUEUX, DYNAMIQUES AU CŒUR DE LA TRANSITION ÉNERGÉTIQUE

Entre 2015 et 2019, le nombre de bâtiments raccordés aux réseaux de chaleur a crû de 32% et la longueur linéaire des réseaux a augmenté de 10% en région Sud.

L'enquête annuelle révèle qu'au niveau national, les réseaux de chaleur vertueux raccordent plus de bâtiments et s'étendent plus rapidement que les autres réseaux de chaleur.

#### Évolution des livraisons des réseaux de chaleur



#### Evolution du nombre de bâtiments raccordés

